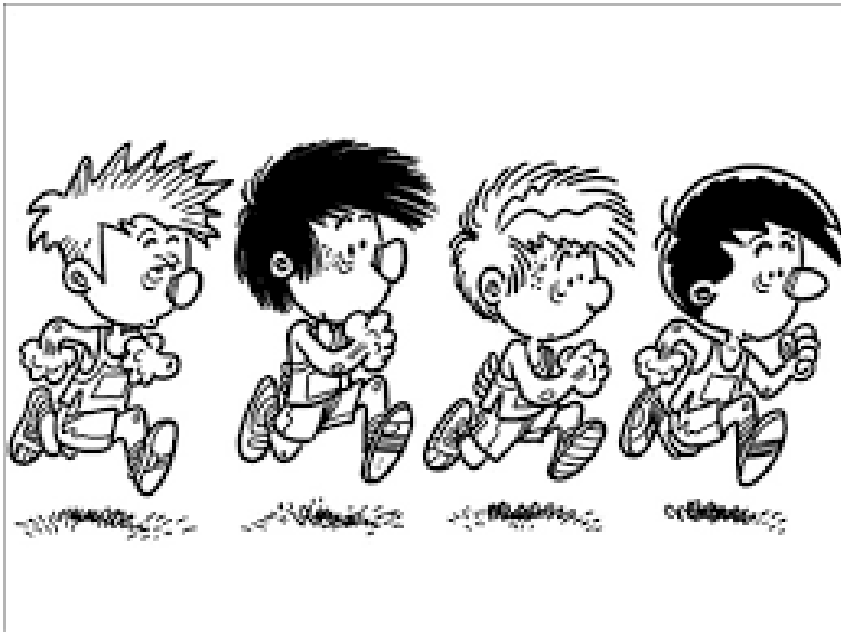


## Défi mathématique

Le cross: Lundi, des élèves de l'école ont participé au cross au Bois du Grand Bon Dieu de Thuin.

- Il y avait 32 élèves présents en primaire.
- 16 élèves ont participé au cross.
- 8 élèves ont couru dans la tranche des 8 – 9 ans.
- 4 élèves ont couru dans la tranche des 9 – 10 ans.
- 4 élèves ont couru dans la tranche des 10- 12 ans.



Quelle fraction du nombre d'élèves présents en primaire représentent les participants à cette course?

Les participants au cross: \_\_\_\_ des élèves présents (hachuré)

course des 8 – 9 ans : \_\_\_\_ des élèves présents (bleu)

course des 9 – 10 ans : \_\_\_\_ des élèves présents (rouge)

course des 10 – 12 ans : \_\_\_\_ des élèves présents (vert)

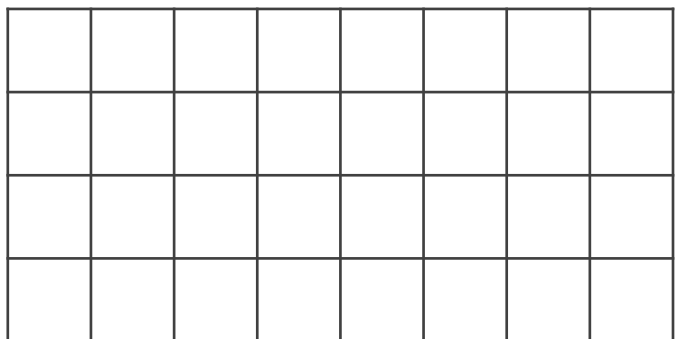
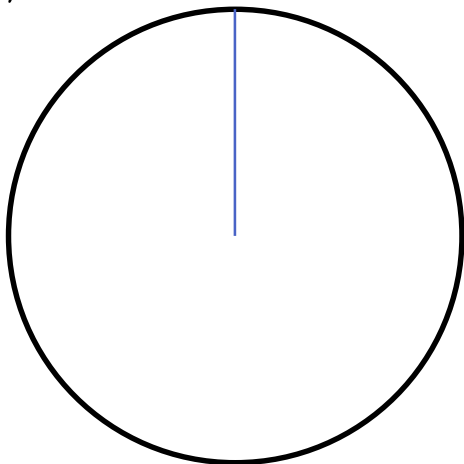
**J'écris ou je dessine mon raisonnement.**

---

---

---

Aide-toi des découvertes précédentes pour colorier les représentations ci-dessous.



*Quel pourcentage du nombre d'élèves présents en primaire représentent les participants à cette course?*

Les participants au cross: \_\_\_% des élèves présents (hachuré)

course des 8 – 9 ans : \_\_\_% des élèves présents (bleu)

course des 9 – 10 ans : \_\_\_ des élèves présents (rouge)

course des 10 – 12 ans : \_\_\_ des élèves présents (vert)

*Aide-toi des découvertes précédentes pour colorier les représentations ci-dessous.*

