

AU SKI!



A

A

95

année 2012 2013

<http://ermeline.be>



Entoure dans le dessin ce qui te permet de répondre à chaque question. Attention! Chaque question a une couleur différente.

bleu

Combien coute la location du surf de neige pendant une journée?

orange

Combien coute une crêpe?

vert

A quelle heure ouvre la piste bleue?

rouge

Quel est le tarif pour un enfant durant $\frac{1}{2}$ journée?

mauve

Quel est le nom du café?



A

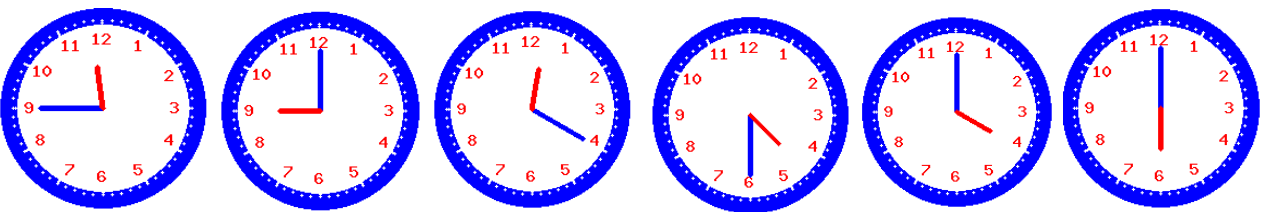
A
95

Trace une croix dans la bonne colonne.

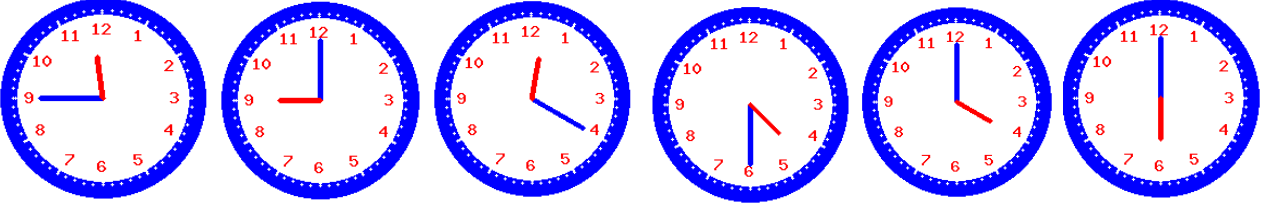
Affirmations	Vrai	Faux
Une gaufre coute 2€.		
Une eau coute 1€.		
La piste bleue ouvre à 16 heures.		
La piste bleue ferme à 16 heures.		
Le café s'appelle « La neige dans les étoiles ».		
Une leçon particulière de surf coute 8€.		
L'eau est gratuite.		

Sahori, Estéban et leurs parents se rendent dans une station de ski durant une journée.

A quelle heure peuvent-ils commencer à skier sur la piste bleue?
Colorie la bonne horloge.



A quelle heure la piste bleue ferme-t-elle? Barre les horloges qui ne sont pas correctes.





La maman de Sahori et Estéban skie toute la matinée.
Leur papa fait du surf des neiges le matin et du ski l'après-midi.

A
95

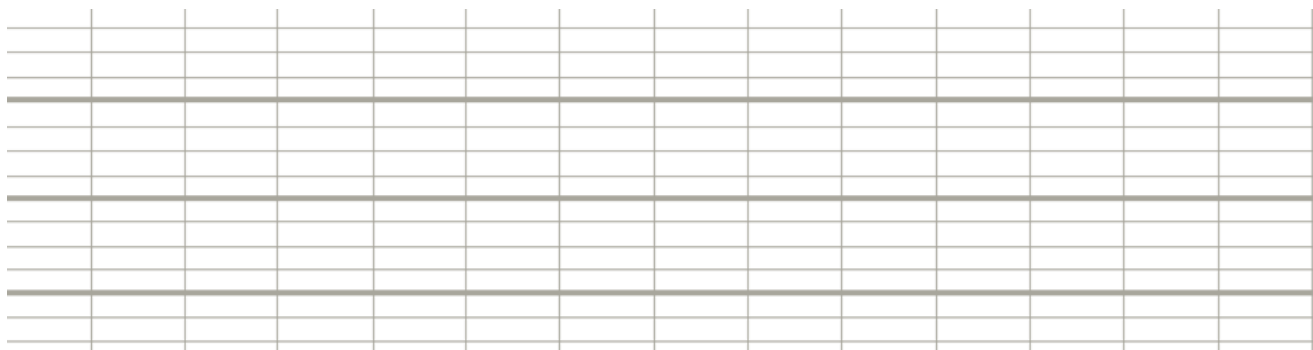
Calcule combien cela va leur couter.

	Le calcul	Le prix
Les activités de maman		
Les activités de papa		
	Total	

Estéban skie le matin et fait du surf des neiges après-midi. Sahori, elle participe à une leçon particulière de surf des neiges le matin et skie l'après-midi.

Calcule combien cela va couter à leurs parents.

	Le calcul	Le prix
Les activités de Sahori		
Les activités d'Estéban		
	Total	





A

A

95

A 16 heures, toute la famille se rend au café de l'étoile des neiges pour goûter. Sahori et sa maman prennent une gaufre et une eau chacune. Estéban et son papa mangent chacun deux crêpes.

Calcule combien cela va leur coûter.

Les membres de la famille	Le calcul	Le prix
Le goûter de Sahori		
Le goûter de maman		
Le goûter d'Estéban		
Le goûter de papa		
	Total	

Combien cette journée complète va-t-elle coûter à leurs parents?

Le prix des activités des adultes	
Le prix des activités des enfants	
Le prix du goûter de la famille	
	Total

Entoure le porte-monnaie contenant la somme exacte.

